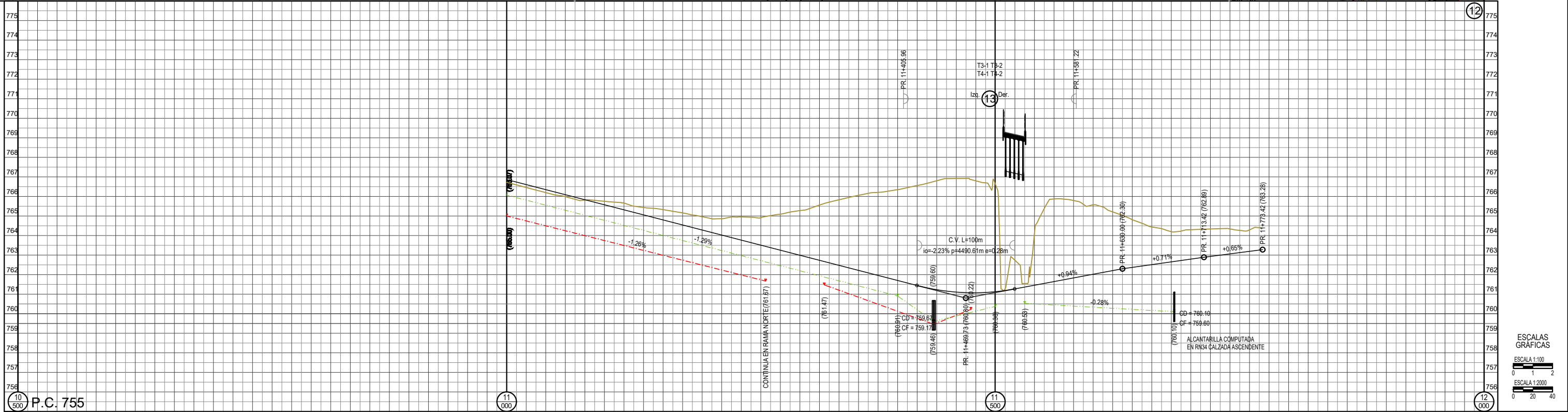


- REFERENCIAS PLANIMETRÍA**
  - VÉRTICE
  - PUNTO DE LÍNEA
  - PUNTO FIJO
  - CALZADA ACTUAL
  - CAMINO/HUELLA
  - ALAMBRADO
  - TRANQUERA
  - ILUMINACION
  - ÁRBOLES
  - LÍNEA ELÉC. BT / MT
  - GAS - GASODUCTO
  - TELEFONO
  - FO - FIBRA OPTICA
  - ALCANTARILLA
  - ZANJA DE DESAGÜE
  - ESCURRIMIENTO
  - DEFENSA
- REFERENCIAS ALTIMETRÍA**
  - TERRENO NATURAL
  - BORDE CALZADA EXISTENTE
  - RASANTE
  - AMBAS CUNETAS
  - CUNETA IZQUIERDA
  - CUNETA DERECHA
  - ALCANTARILLA CAJON
  - ALCANTARILLA LATERAL

RUTA NAC. Nº 1V66  
PROVINCIA DE JUJUY  
Tramo: Ruta Nac. Nº 66 - Ruta Nac. Nº 34  
PROYECTO TRAZADO CALZADA DESCENDENTE

VERTICE Nº	ESTE (X) [m]	NORTE (Y) [m]	DISTANCIA [m]	AZIMUTH [GMS]	ANG. IZQ. [GMS]	DELTA [GMS]	Rc [m]	La [m]	VD [km/h]	p [%]	s [m]	xc [m]	yc [m]	Te [m]	Ee [m]	Lc [m]	Des [m]	PROGRESIVA VERTICE
V3 D	3595632.122	7297206.557	2733.21	154°45'12"	175°48'45"	4°11'15"	10003.65	120	2	0	0	0	0	365.73	6.68	731.12	731.12	7370.42
V4 D	3597642.578	7293643.526	4091.10	150°33'57"	240°07'48"	60°07'48"	600	60	80	3.9	0.0	59.99	1.00	377.46	93.56	569.68	689.68	11461.19
PL FIN D	3597449.893	7293318.952	377.46	201°41'45"														11773.41



ESCALAS GRÁFICAS  
ESCALA 1:100  
0 1 2  
ESCALA 1:2000  
0 20 40

PROGRESIVAS	10500	11000	11500	12000	12500	13000	13500	14000	14500	15000	15500	16000	16500	17000	17500
COTAS DE PUNTOS FIJOS	760.00	760.00	760.00	760.00	760.00	760.00	760.00	760.00	760.00	760.00	760.00	760.00	760.00	760.00	760.00
COTAS DEL TERRENO	760.00	760.00	760.00	760.00	760.00	760.00	760.00	760.00	760.00	760.00	760.00	760.00	760.00	760.00	760.00
COTAS DE RASANTE	760.00	760.00	760.00	760.00	760.00	760.00	760.00	760.00	760.00	760.00	760.00	760.00	760.00	760.00	760.00
COTAS DE CUNETAS I	760.00	760.00	760.00	760.00	760.00	760.00	760.00	760.00	760.00	760.00	760.00	760.00	760.00	760.00	760.00
COTAS DE CUNETAS D	760.00	760.00	760.00	760.00	760.00	760.00	760.00	760.00	760.00	760.00	760.00	760.00	760.00	760.00	760.00
VARIACIÓN DE CALZADA	2.0%	2.0%	2.0%	2.0%	2.0%	2.0%	2.0%	2.0%	2.0%	2.0%	2.0%	2.0%	2.0%	2.0%	2.0%

OBRAS PROYECTADAS

13

DEFENSA SI PLANO H-10237, CLASE B, ALAS TERMINALES COMUNES, POSTES METÁLICOS CONFORMADOS EN FRÍO PESADOS. TOTAL LÁMINA: 359.55m

**DIRECCION NACIONAL DE VIALIDAD**  
**MINISTERIO DE ECONOMIA**  
**SECRETARIA DE TRANSPORTE**

OBRA: RUTA NACIONAL Nº 34 - DUPLICACION DE CALZADA - PROVINCIA DE JUJUY  
TRAMO: ACCESO A SALTA - SAN PEDRO DE JUJUY  
SECCION: KM 1149,74 - KM 1176,00.

PLANO Nº: RN34-INT-PA-08  
ESCALA: HORZ.: 1:2000 VERT.: 1:100  
FECHA: JUL-2024 REVISIÓN: A

PLANIALTIMETRÍA  
PR. 10+500 - 12+000

INT. RUTA NAC. Nº 1V66  
RAMA ESTE

FECHA	DIBUJO	REVISO	APROBO
07-2024	THD		